

NO RISK

FUNCTION MEETS FASHION

hecho en
PORTUGAL



2023
FEBRERO

RISK NO RISK NO RISK NO RISK NO RISK NO RISK NO RISK NO RISK NO RISK NO RISK



BRANDON REF. 1025.07
 EN ISO 20345:2011 CE | S3 | HI | CI | SRC
 SIZES 39-48 (UK: 6-13)



Suela Doble Densidad PU
Plantilla K-Flex Antiperforación
Puntera Fibra de Vidrio
Corte Cuero Nobuck



EIGER REF. 1025.27
 EN ISO 20345:2011 CE | S3 | HI | CI | SRC
 SIZES 39-48 (UK: 6-13)



Suela Doble Densidad PU
Plantilla K-Flex Antiperforación
Puntera Fibra de Vidrio
Corte Cuero Nobuck



SLIDE REF. 1225.07
 EN ISO 20345:2011 CE | S3 | HI | CI | SRC
 SIZES 39-48 (UK: 6-13)



Suela Doble Densidad PU
Plantilla K-Flex Antiperforación
Puntera Fibra de Vidrio
Corte Cuero Nobuck



HIGHLAND REF. 1025.17
 EN ISO 20345:2011 CE | S3 | HI | CI | SRC
 SIZES 39-48 (UK: 6-13)



Suela Doble Densidad PU
Plantilla K-Flex Antiperforación
Puntera Fibra de Vidrio
Corte Cuero Nobuck



MYSTIC



PEGASUS

REF. 1249.31

EN ISO 20345:2011 CE | SIP | SRC | WRU
SIZES 39-47 (UK: 6-12)

- Suela** | Caucho + EVA
- Plantilla** | K-Flex Antiperforación
- Puntera** | Composite
- Corte** | Textil Eco-sostenible



CENTAURUS

REF. 1049.31

EN ISO 20345:2011 CE | SIP | SRC | WRU
SIZES 39-47 (UK: 6-12)

- Suela** | Caucho + EVA
- Plantilla** | K-Flex Antiperforación
- Puntera** | Composite
- Corte** | Textil Eco-sostenible



BOREALIS

REF. 1248.20

EN ISO 20345:2011 CE | SIP | SRC | WRU
SIZES 39-47 (UK: 6-12)

- Suela** | Caucho + EVA
- Plantilla** | K-Flex Antiperforación
- Puntera** | Composite
- Corte** | Textil

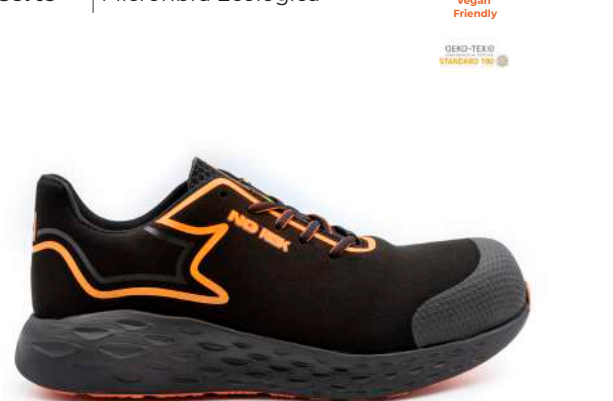


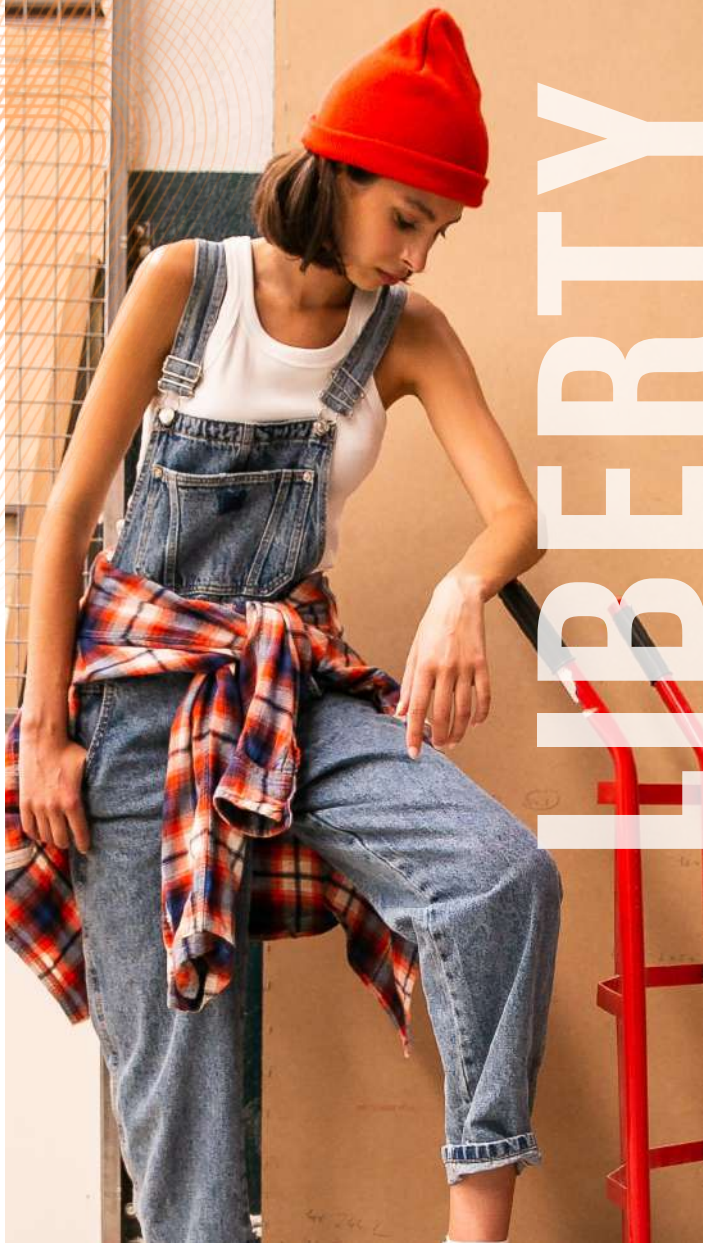
MIRAGE

REF. 1249.20

EN ISO 20345:2011 CE | SIP | SRC | WRU
SIZES 39-47 (UK: 6-12)

- Suela** | Caucho + EVA
- Plantilla** | K-Flex Antiperforación
- Puntera** | Composite
- Corte** | Microfibra Ecológica

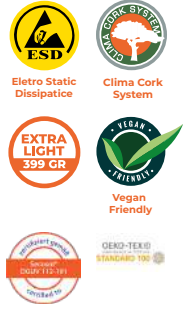




BLACK PANTHER REF. 1247.10

EN ISO 20345:2011 CE | S3 | SRC
SIZES 35-48 (UK: 2,5-13)

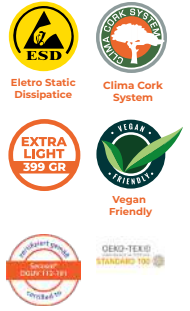
Suela | PU
Plantilla | K-Flex Antiperforación
Puntera | Composite
Corte | Microfibra Ecológica



RED SPIDER REF. 1247.14

EN ISO 20345:2011 CE | S3 | SRC
SIZES 35-48 (UK: 2,5-13)

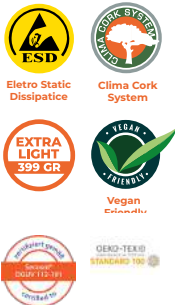
Suela | PU
Plantilla | K-Flex Antiperforación
Puntera | Composite
Corte | Microfibra Ecológica



BLACK TIGER REF. 1047.10

EN ISO 20345:2011 CE | S3 | SRC
SIZES 35-48 (UK: 2,5-13)

Suela | PU
Plantilla | K-Flex Antiperforación
Puntera | Composite
Corte | Microfibra Ecológica



BLACK WIDOW REF. 1447.10

EN ISO 20345:2011 CE | S1P | SRC
SIZES 35-48 (UK: 2,5-13)

Suela | PU
Plantilla | K-Flex Antiperforación
Puntera | Composite
Corte | Microfibra Ecológica



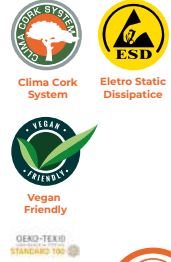
ULTRA REF. 1047.41
 EN ISO 20345:2011 CE | S3 | SRC
 SIZES 39-47 (UK: 6-12)

Suela Doble Densidad PU
Plantilla K-Flex Antiperforación
Puntera Composite
Corte Microfibra Ecológica



MAX REF. 1247.41
 EN ISO 20345:2011 CE | S3 | SRC
 SIZES 39-47 (UK: 6-12)

Suela Doble Densidad PU
Plantilla K-Flex Antiperforación
Puntera Composite
Corte Microfibra Ecológica



GALAXY REF. 1247.21
 EN ISO 20345:2011 CE | S3 | SRC
 SIZES 35-48 (UK: 2,5-12)

Suela Doble Densidad PU
Plantilla K-Flex Antiperforación
Puntera Composite
Corte Microfibra Ecológica



SOOTH REF. 1298.07
 EN ISO 20345:2011 CE | S3 | SRC | HRO
 SIZES 39-47 (UK: 6-12)

Suela Doble Densidad PU + Nitrilo
Plantilla K-Flex Antiperforación
Puntera Composite
Corte Cordura



COOL 22 REF. 1285.30
 EN ISO 20345:2011 CE | S3 | SRC
 SIZES 36-48 (UK: 3-13)

Suela Doble Densidad PU
Plantilla K-Flex Antiperforación
Puntera Composite
Corte Cuero de Grano Completo



CONFIDENCE 22 REF. 1085.30
 EN ISO 20345:2011 CE | S3 | SRC
 SIZES 36-48 (UK: 3-13)

Suela Doble Densidad PU
Plantilla K-Flex Antiperforación
Puntera Composite
Corte Cuero de Grano Completo



NORISK

M5 BLUE REF. 1245.01

EN ISO 20345:2011 CE | S3 | SRC
SIZES 35-48 (UK: 2,5-13)

Suela PU
Plantilla K-Flex Antiperforación
Puntera Acero
Corte Microfibra Ecológica



GT BLACK REF. 1245.00

EN ISO 20345:2011 CE | S3 | SRC
SIZES 35-48 (UK: 2,5-13)

Suela PU
Plantilla K-Flex Antiperforación
Puntera Acero
Corte Microfibra Ecológica



R8 ORANGE REF. 1245.07

EN ISO 20345:2011 CE | S3 | SRC
SIZES 35-48 (UK: 2,5-13)

Suela PU
Plantilla K-Flex Antiperforación
Puntera Acero
Corte Microfibra Ecológica



RIDER REF. 1206.00
EN ISO 20345:2011 CE | S3
SIZES 35-48 (UK: 2,5-13)



Sole Doble Densidad PU + Nitrilo
Midsole K-Flex Antiperforación
Toe Cap Acero
Upper Cuero Sintético



Clima Cork System



Eletro Static Dissipative

JUMPER REF. 1606.00
EN ISO 20345:2011 CE | S3 | SRC
SIZES 35-48 (UK: 2,5-13)

Suela Doble Densidad PU + Nitrilo
Plantilla K-Flex Antiperforación
Puntera Acero
Corte Cuero Sintético



Clima Cork System



Eletro Static Dissipative



RUNNER REF. 1207.06
EN ISO 20345:2011 CE | S1P | SRC
SIZES 35-48 (UK: 2,5-13)

Suela Doble Densidad PU + Nitrilo
Plantilla K-Flex Antiperforación
Puntera Acero
Corte Gamuza



Clima Cork System



Eletro Static Dissipative



SPRINTER REF. 1208.10
EN ISO 20345:2011 CE | S3 | SRC
SIZES 35-48 (UK: 2,5-13)

Sole Doble Densidad PU + Nitrilo
Midsole K-Flex Antiperforación
Toe Cap Acero
Upper Textil



Clima Cork System



Eletro Static Dissipative

NORISK

DISCOVERY



ORION

REF. 1030.11
EN ISO 20345:2011 CE | S3 | SRC
SIZES 39-48 (UK: 6-13)

Sole	Doble Densidad PU + TPU
Midsole	K-Flex Antiperforación
Toe Cap	Acero
Upper	Textil



Clima Cork System



Eletro Static Dissipative

POLAR

REF. 1230.21
EN ISO 20345:2011 CE | S3 | SRC
SIZES 39-48 (UK: 6-13)

Suela	Doble Densidad PU + TPU
Plantilla	K-Flex Antiperforación
Puntera	Acero
Corte	Textil



Clima Cork System



Eletro Static Dissipative

VEGA

REF. 1230.08
EN ISO 20345:2011 CE | S3 | SRC
SIZES 39-48 (UK: 6-13)

Suela	Doble Densidad PU + TPU
Plantilla	K-Flex Antiperforación
Puntera	Acero
Corte	Textil



Clima Cork System



Eletro Static Dissipative





NASA REF. 1017.02
 EN ISO 20345:2011 CE | S3 | SRC
 SIZES 39-48 (UK: 6-13)

Sole	Doble Densidad PU + TPU
Midsole	K-Flex Antiperforación
Toe Cap	Acero
Upper	Cuero Nobuck



ATLANTIS REF. 1229.00
 EN ISO 20345:2011 CE | S3 | SRC
 SIZES 39-48 (UK: 6-13)

Suela	Doble Densidad PU + TPU
Plantilla	K-Flex Antiperforación
Puntera	Acero
Corte	Cuero Nobuck



APOLLO REF. 1029.20
 EN ISO 20345:2011 CE | S3 | SRC
 SIZES 39-48 (UK: 6-13)

Suela	Doble Densidad PU + TPU
Plantilla	K-Flex Antiperforación
Puntera	Acero
Corte	Cuero Nobuck



sympatex®



DISCOVERY REF. 1029.00
 EN ISO 20345:2011 CE | S3 | SRC
 SIZES 39-48 (UK: 6-13)

Suela	Doble Densidad PU + TPU
Plantilla	K-Flex Antiperforación
Puntera	Acero
Corte	Cuero Nobuck



SATURNE REF. 1029.02
 EN ISO 20345:2011 CE | S3 | SRC
 SIZES 39-48 (UK: 6-13)

Suela	Doble Densidad PU + TPU
Plantilla	K-Flex Antiperforación
Puntera	Acero
Corte	Cuero Nobuck





HUDSON REF. 1068.30
EN ISO 20345:2011 CE | S3 | SRC
SIZES 39-48 (UK: 6-13)



Suela	Doble Densidad PU
Plantilla	K-Flex Antiperforación
Puntera	Acero
Corte	Cuero Nobuck

YUKON REF. 1068.32
EN ISO 20345:2011 CE | S3 | SRC
SIZES 39-48 (UK: 6-13)



Suela	Doble Densidad PU
Plantilla	K-Flex Antiperforación
Puntera	Acero
Corte	Cuero Nobuck



NEW BOSTON REF. 1025.30
EN ISO 20345:2011 CE | S3 | SRC
SIZES 39-48 (UK: 6-13)



Suela	Doble Densidad PU
Plantilla	Acero
Puntera	Acero
Corte	Cuero Lustranil

NEW DENVER REF. 1025.32
EN ISO 20345:2011 CE | S3 | SRC
SIZES 39-48 (UK: 6-13)



Suela	Doble Densidad PU
Plantilla	Acero
Puntera	Acero
Corte	Cuero Nobuck



FRANKLYN REF. 1065.40
EN ISO 20345:2011 CE | S3 | SRC
SIZES 39-48 (UK: 6-13)



sympatex®

Sole Doble Densidad PU
Midsole Acero
Toe Cap Acero
Upper Cuero Lustranil



STRONG REF. 1065.00
EN ISO 20345:2011 CE | S3 | SRC
SIZES 35-48 (UK: 2,5-13)



Sole Doble Densidad PU
Midsole Acero
Toe Cap Acero
Upper Cuero Nobuck



SPRING REF. 1265.00
EN ISO 20345:2011 CE | S3 | SRC
SIZES 39-48 (UK: 6-13)



Suela Doble Densidad PU
Plantilla Acero
Puntera Acero
Corte Cuero Nobuck



COLE REF. 1220.35
EN ISO 20345:2011 CE | S3 | SRC
SIZES 39-48 (UK: 6-13)



Suela Doble Densidad PU
Plantilla Acero
Puntera Acero
Corte Cuero Nobuck



COLTRANE REF. 1020.35
EN ISO 20345:2011 CE | S3 | SRC
SIZES 39-48 (UK: 6-13)



Suela Doble Densidad PU
Plantilla Acero
Puntera Acero
Corte Cuero Nobuck



NORISK

WIDE LAST

ALBERTA REF. 1073.45
EN ISO 20345:2011 CE | S3 | SRC
SIZES 39-48 (UK: 6-13)



Suela Doble Densidad PU
Plantilla K-Flex Antiperforación
Puntera Composite
Corte Cuero Nobuck



GREYSTONE REF. 1268.10
EN ISO 20345:2011 CE | S3 | SRC
SIZES 39-48 (UK: 6-13)



Sole Doble Densidad PU
Midsole K-Flex Antiperforación
Toe Cap Composite
Upper Cuero Nobuck



HAWICK REF. 1674.02
EN ISO 20345:2011 CE | S3 | SRC
SIZES 39-48 (UK: 6-13)



Sole Doble Densidad PU
Midsole K-Flex Antiperforación
Toe Cap Composite
Upper Cuero Nobuck

AVAILABLE IN BLACK



Fur Lining

CROWHEART
REF. 6674.10



BLACKROCK REF. 1068.00
EN ISO 20345:2011 CE | S3 | SRC
SIZES 39-48 (UK: 6-13)



Suela Doble Densidad PU
Plantilla K-Flex Antiperforación
Puntera Composite
Corte Cuero Nobuck



TEJO REF. 1295.90
 EN ISO 20345:2011 CE | S3 | SRC
 SIZES 36-47 (UK: 3,5-12)

Suela	Doble Densidad PU + TPU
Plantilla	Acero
Puntera	Acero
Corte	Cuero Newport



DOURO REF. 1695.90
 EN ISO 20345:2011 CE | S3 | SRC
 SIZES 36-47 (UK: 3,5-12)

Suela	Doble Densidad PU + TPU
Plantilla	Acero
Puntera	Acero
Corte	Cuero Newport



GUADIANA REF. 1296.96
 EN ISO 20345:2011 CE | S3 | SRC
 SIZES 36-47 (UK: 3,5-12)

Suela	Double Density PU + TPU
Plantilla	Steel
Puntera	Steel
Corte	Pieles de Serraje



NORISK

AVE

REF. 1695.80

EN ISO 20345:2011 CE | S3 | SRC

SIZES 36-47 (UK: 3,5-12)

Suela Doble Densidad PU + TPU
Plantilla K-Flex Antiperforación
Puntera Composite
Corte Cuero Nobuck



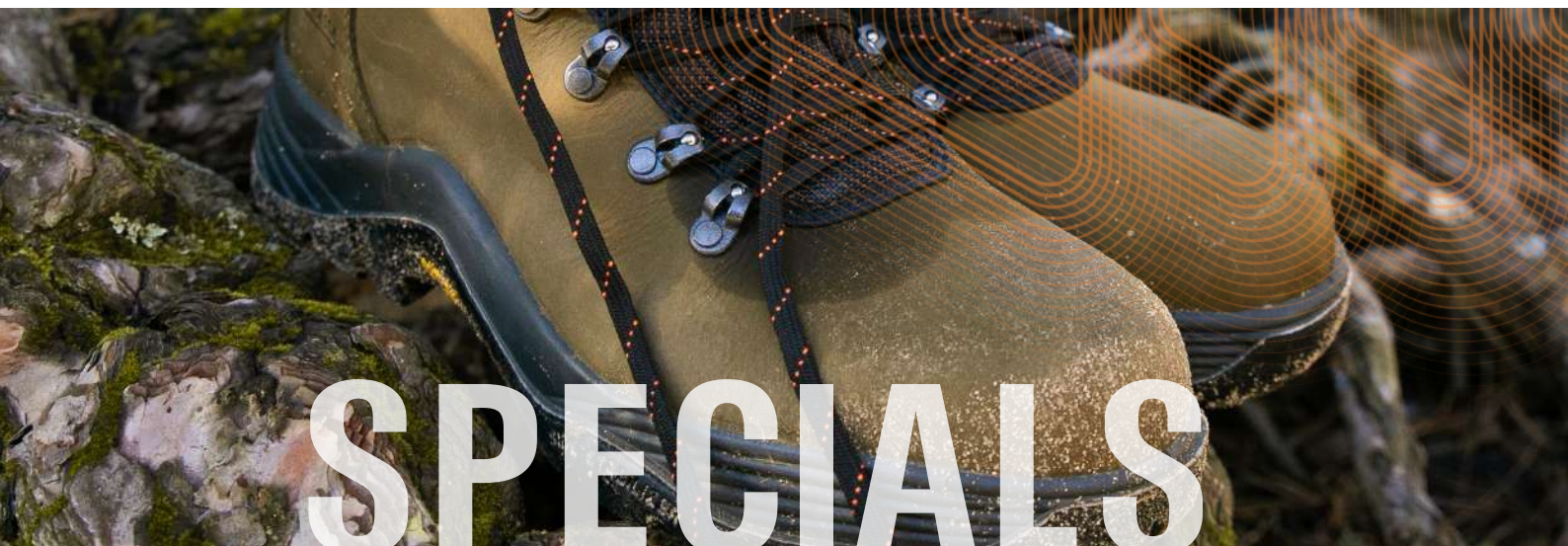
SADO

REF. 1295.80

EN ISO 20345:2011 CE | S3 | SRC

SIZES 36-47 (UK: 3,5-12)

Suela Doble Densidad PU + TPU
Plantilla K-Flex Antiperforación
Puntera Composite
Corte Cuero Nobuck



SINTRA

REF. 1035.36

EN ISO 20345:2011 CE | O3 | HRO | SRC

SIZES 39-47 (UK: 6-12)

Sole Vibram
Midsole K-Flex Antiperforación
Toe Cap No Aplicable
Upper Cuero Nobuck



Clima Cork System



Aquatex



LOGGER

REF. 1041.00

EN ISO 17249:2013/AC:2014 CE | S3 | SRC | CLASSE 1

EN ISO 20345:2011

SIZES 39-48 (UK: 6-13)

Sole Doble Densidad PU
Midsole Acero
Toe Cap Acero
Upper Cuero Newport



Clima Cork System



Chainsaw Protection



TECNOLOGÍAS

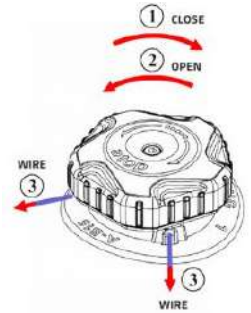


El Clima Cork System, un sistema de regulación de la temperatura, que ayuda a mantener una temperatura adecuada en el interior del calzado y favorece la acomodación natural de los dedos. También contribuye para una reducción de la fatiga al favorecer la distribución uniforme del peso. Con este sistema es posible preservar también los alcornoques y favorecer la elaboración de un calzado profesional absolutamente diferente.



El Atop Lacing System es una tecnología que mejora la seguridad gracias a la imposibilidad de desabrocharse con los consiguientes riesgos de caída y proporciona un mejor ajuste del calzado. Gracias al hilo de acero inoxidable que recubre todo el empeine del zapato y al mecanismo de memoria, garantiza un atado seguro y uniforme.

Mediante el uso de la perilla simple, este sistema de cordones permite ponerse y quitarse el zapato rápidamente, simplemente girando una de las dos direcciones.



STANDARD 100 de la OEKO-TEX® es una de las etiquetas más conocidas del mundo para textiles probados para sustancias nocivas. Es sinónimo de confianza del cliente y alta seguridad del producto.

Si un artículo textil lleva la etiqueta STANDARD 100, puede estar seguro de que todos los componentes de este artículo, es decir, cada hilo, botón y otros accesorios, han sido probados para detectar sustancias nocivas y que, por lo tanto, el artículo es inocuo para la salud humana.



TEXPET es un tejido ecosostenible fabricado con poliéster reciclado posconsumo para forros y la parte superior del calzado. Todas las telas están fabricadas con hilo 100% PET, certificado Global Recycle Standard (GRS), para la creación de calzado respetuoso para la moda y con el medio ambiente.

Todos los tejidos de nuestra línea TEXPET han sido probados en laboratorio, obteniendo altos desempeños de resistencia.

Creemos firmemente en la importancia del reciclaje de la materia prima, así como en un modelo productivo respetuoso con el medio ambiente.



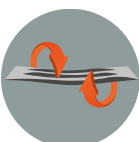
Los tejidos Aquatex utilizan únicamente membranas Porelle®. Trabajamos en estrecha colaboración con Porelle®, que es una marca reconocida y líder mundial en tecnología avanzada de membranas.

Las funciones principales de la membrana son hacer que el tejido sea impermeable, resistente al viento y transpirable. A veces, sin embargo, se requiere una membrana para brindar beneficios adicionales y Porelle® ha desarrollado membranas con propiedades diseñadas específicamente que podemos incorporar para cumplir con requisitos especiales.



Como proveedor líder de textiles funcionales sostenibles, Sympatex ha desarrollado una membrana especial que es 100 % impermeable y 100 % resistente al viento, como una segunda piel.

La membrana absorbe el vapor del agua y lo elimina a través de la ropa hacia el exterior. Y lo mejor de todo es que las membranas Sympatex "respiran" dinámicamente, lo que significa que cuanto mayor sea la actividad física, más eficiente será su funcionamiento. Así, los textiles funcionales con membrana Sympatex proporcionan una protección eficaz frente a las bajas temperaturas y la lluvia. Esto mantiene los pies calientes y secos incluso en situaciones extremas.



La caña es una parte interna de la estructura de soporte, entre la plantilla y la suela, que proporciona rigidez y estabilidad al zapato.

NO RISK

FUNCTION MEETS FASHION



COMPETE PORTUGAL 2020

En interés del desarrollo de los productos, No Risk se reserva el derecho de modificar las especificaciones de los productos sin previo aviso.

Version 2 - 02/2023

RISK NO RISK NO RISK NO RISK NO RISK NO RISK NO RISK NO RISK NO RISK NO RISK